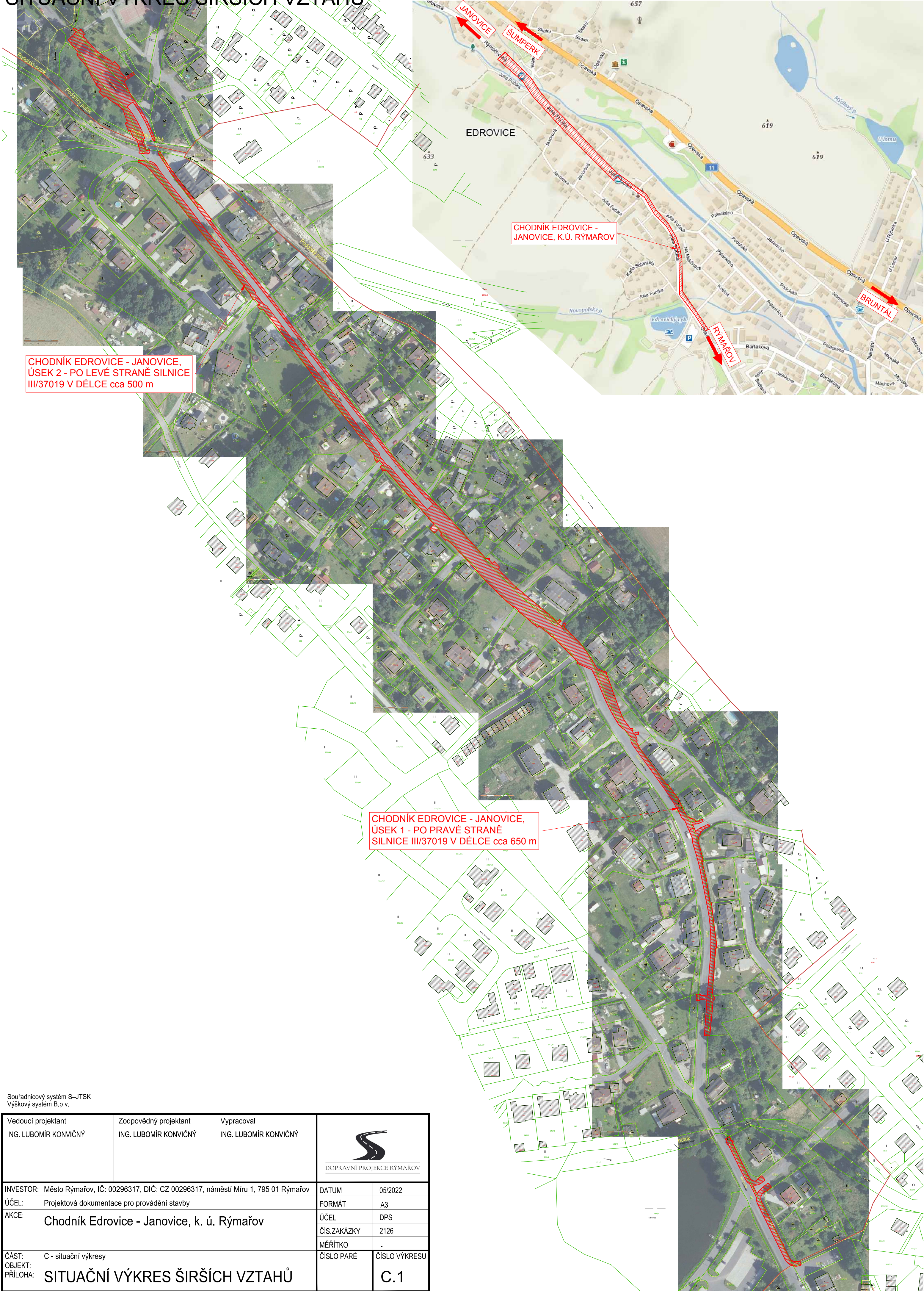



SITUAČNÍ VÝKRES ŠIRŠÍCH VZTAHŮ



CHODNÍK EDROVICE - JANOVICE,
ÚSEK 2 - PO LEVÉ STRANĚ SILNICE
III/37019 V DÉLCE cca 500 m

CHODNÍK EDROVICE - JANOVICE,
ÚSEK 1 - PO PRAVÉ STRANĚ
SILNICE III/37019 V DÉLCE cca 650 m

Souřadnicový systém S–JTSK
Výškový systém B.p.v.

Vedoucí projektant ING. LUBOMÍR KONVIČNÝ	Zodpovědný projektant ING. LUBOMÍR KONVIČNÝ	Vypracoval ING. LUBOMÍR KONVIČNÝ	 DOPRAVNÍ PROJEKCE RÝMAŘOV	
INVESTOR: Město Rýmařov, IČ: 00296317, DIČ: CZ 00296317, náměstí Míru 1, 795 01 Rýmařov			DATUM	05/2022
ÚČEL: Projektová dokumentace pro provádění stavby			FORMÁT	A3
AKCE: Chodník Edrovice - Janovice, k. ú. Rýmařov			ÚČEL	DPS
			Čís.ZAKÁZKY	2126
			MĚŘÍTKO	-
ČÁST: C - situační výkresy			ČÍSLO PARÉ	ČÍSLO VÝKRESU
OBJEKT: SITUAČNÍ VÝKRES ŠIRŠÍCH VZTAHŮ				C.1
PŘÍLOHA:				